

Változások Magyarország vallási „térképén”

**A geográfus útjai – Tóth József
Emlékkonferencia**

**Országos tudományos konferencia, PTE TTK Földrajzi Intézet
és Földtudományok Doktori Iskola, Pécs, 2014. március 18.**

Pete József

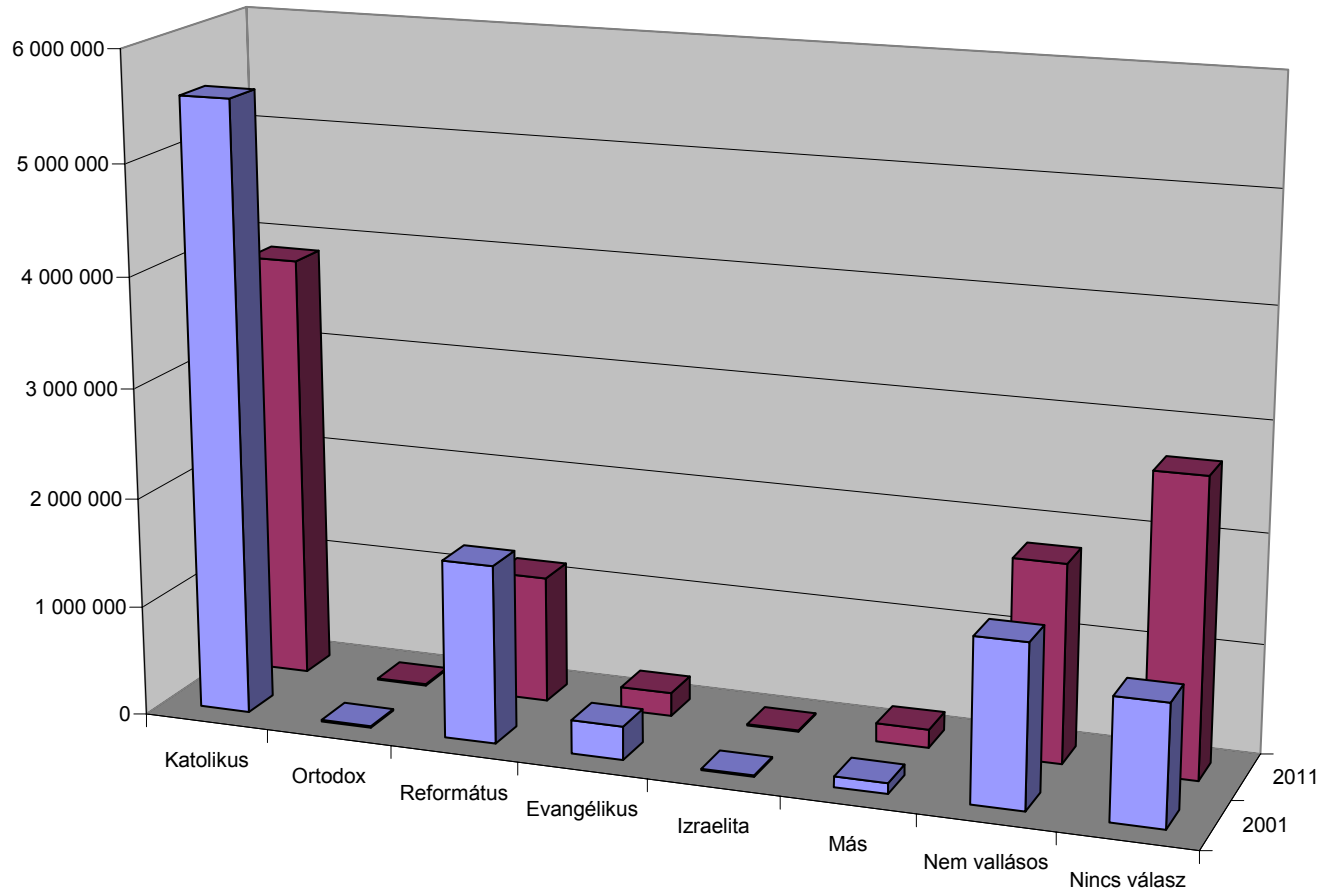
Ciszterci Rend Nagy Lajos Gimnáziuma és Kollégiuma

1. Viták a 2011-es népszámlálás vallási kérdése körül

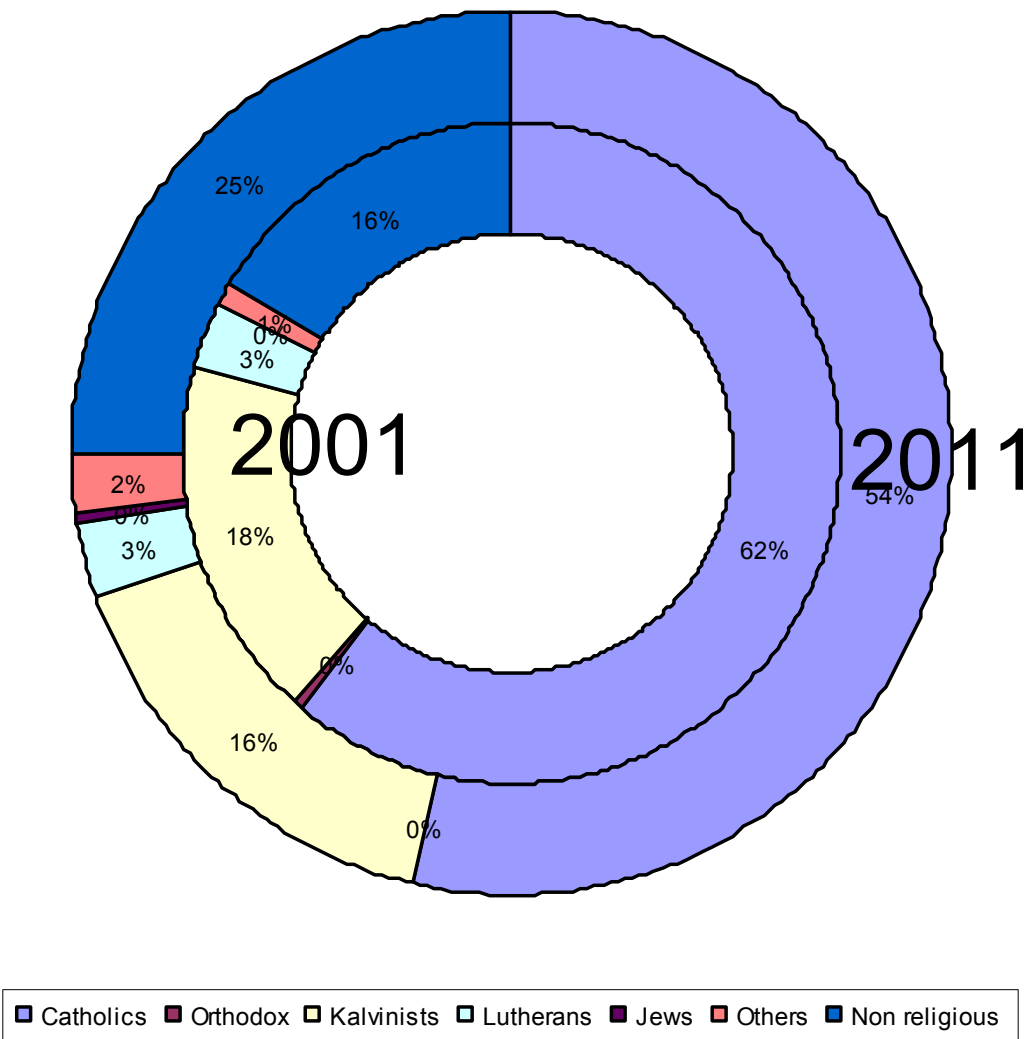
- 2001-ben felvette a kérdőív – 1949 óta első ízben
- A 2009-es kérdőív nem tartalmazta
- 2010-ben bekerült a kérdések közé
- A 2011-es felvétel során nem a 2001-es formában fogalmazták meg – kritizálták szociológusok

2. A népszámlálás eredményei

2.1. A felekezeti népesség



2.2. A felekezeti arány a válaszadók százalékában



3. Gyorsjelentések

3.1. Triumfálók

- „Hova tűntek a katolikusok?” (Népszava, 2013. április 5.)
- „Jeges fürdő a nagy egyházaknak” (Népszabadság, 2013. április 6.)
- „Népszámlálás: rejtőzködő hívők?” (HVG 2013/14.)



NÉPSZAVA online

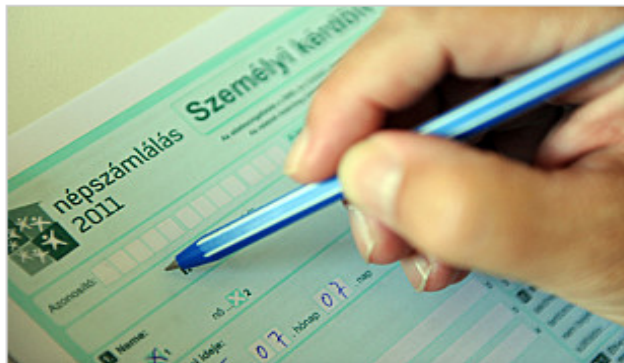
Kövessen minket!

f t r

Főoldal | **Belföld** | Külföld | Gazdaság | Kultúra | Heti kérdés | Vélemény | Tud

2013. április 10. szerda | Névnepok: Zsolt, Ezékiel

Nyerjen | Fórum | Blog | Fotó



Kevesebb katolikus és kevesebb jó nő, több cigány és sváb

A két legnagyobb város lakossága odaveszett, a romák és a németek kivirultak, a történelmi egyházak rohamtempóban gyengülnek, a drámai fogyást a bevándorlás ellensúlyozza némiképp - megfejtették a 2011-es népszámlálás adatait.

3.2. Szűkszavú kommentárok

HetiVálasz.hu 

Címlap	Itthon	Világ	Üzlet	
Itthon	Reflektor	Körkép	Felsőoktatás	
Legnépszerűbb kifejezések:		IMF	Orbán Vikt	

► [Címlap](#) ► [Itthon](#) ► [Elveszett 260 ezer ember](#)

Elveszett 260 ezer ember

Hegedűs Zsuzsa - itthon@hetivalasz.hu | Utolsó módosít

3.3. Elvetők



hirado.hu
MEGMUTATJUK A HÍREKET

VIDEÓ

BELFÖLD

GAZDASÁG

KÜLFÖLD

BULVÁR





MAGYAR FOCI

KÉPF

FŐOLDAL \ BELFÖLD

MKPK: nem mérvadóak a népszámlálás vallási hovatartozásra vonatkozó adatai

Forrás: MTI | 2013. március 28. csütörtök 21:14 |

| A⁺ A⁻ | Megosztás:    

A Magyar Katolikus Püspöki Konferencia szerint az eredmények nem alkalmasak az összevetésre.

3.4. Újrakezdők

mno

„Nincs az a mélypont, ahonnan ne lehetne visszatérni”

4. Főbb kérdések, adatok, módszerek

- Kérdések:
 - Mi okozza a felekezeti népesség visszaesését?
 - Mi okozza a válaszmegtagadók magas arányát?
- Adatok:
 - Népszámlálási adatok
 - Értékelések, elemzések
- Módszerek:
 - Tartalomelemzés
 - Statisztikai számítások, elemzések

5. Elemzések, értelmezések

„Gyenge” válaszok

1. A különbséget az adatfelvétel módjának hibái okozták – (görög vagy római) katolikus opció az interneten
2. Az össznépeség csökkenése okozza a csökkenést – gyakorlatilag kizárt ($t=0,96$)
3. A különbséget az eltérő társadalmi környezet okozta (a kérdés körüli felfokozott hangulat) – nem teljesen elvetendő

„Erős” válaszok

- Az eltérő eredményeket az eltérő kérdésfeltevés okozta – de melyik torzít inkább?
- **A különbséget inkább a két helyzet különbsége okozta!**

5.1. A 2001-es kérdés

Vallásra, hitfelekezetre vonatkozó kérdés

24. Vallása, hitfelekezete?

nem tartozik egyházhoz, felekezethez  998

nem kíván válaszolni ...  999

- Nem érzületet kérdez
- Nem tartalmazza az „ateista” kategóriát
- Az ellentétes válasz: Nem tartozik egyházhoz, felekezethez
- Nem következetes; a pozitív válaszadásra ösztönöz

5.2. A 2011-es kérdés

38. Mely vallási közösséghez, felekezethez tartozónak érzi magát?

nem tartozik vallási
közösséghez, felekezethez ... X 0

ateista ... X 888

nem kíván válaszolni ... X 999

- Érzületet kérdez
- Kiemeli az „ateista” kategóriát
- Közelebb áll a szociológiai kutatáshoz

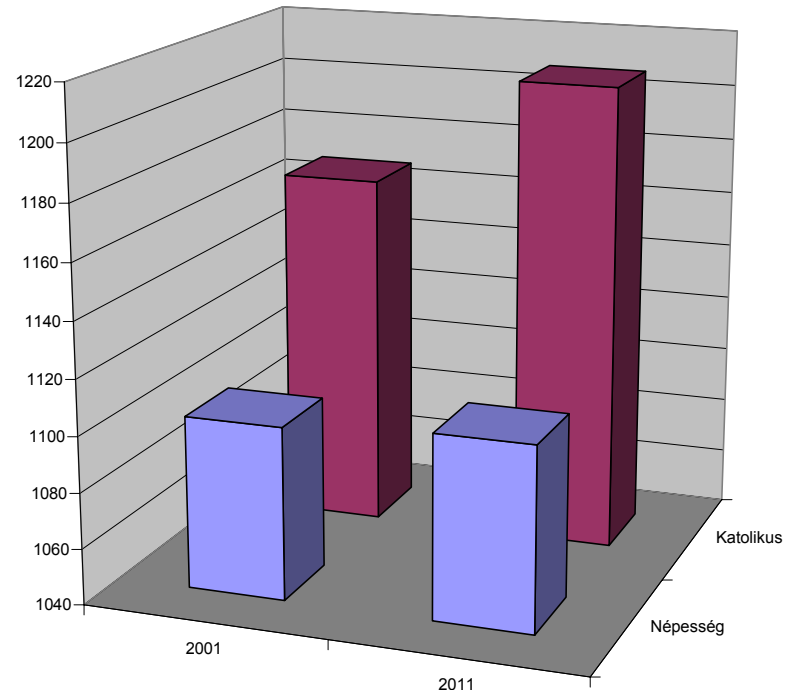
5.3. Egyéb lehetséges kérdések és a pozitív válaszok aránya (1998-1999)

<i>„Ön valamilyen egyházhoz vagy vallási közösséghez tartozónak vallja-e magát?”</i>	<i>76,1%</i>
<i>„Ön tartozik most valamilyen valláshoz?”</i>	<i>69,5%</i>
<i>„Tagja-e Ön jelenleg valamilyen egyháznak vagy vallásfelekezethez?”</i>	<i>60,4%</i>
<i>„Tartozik-e Ön valamilyen vallási felekezethez?”</i>	<i>57,3%</i>

6. Néhány elemzés

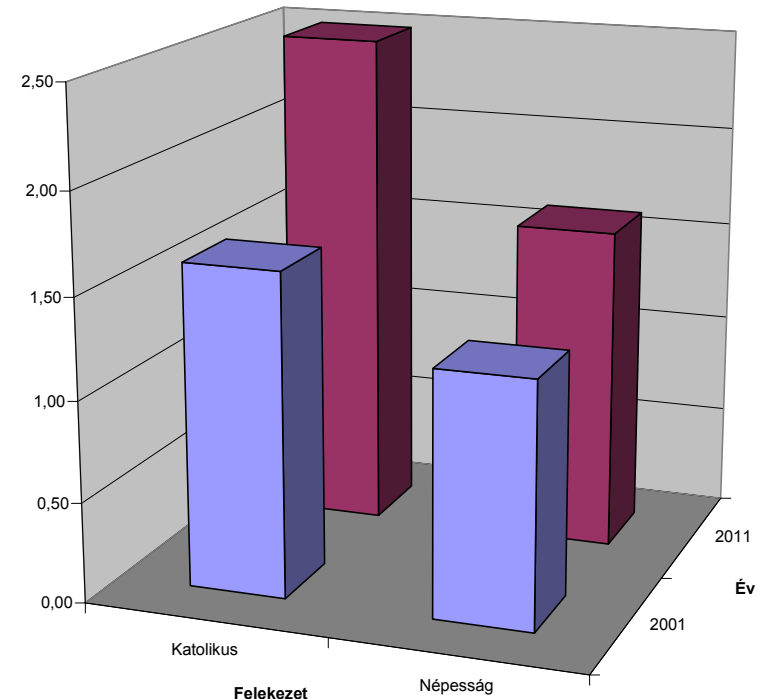
6.1. Férfi-nő arány regionális skálán

- 2011-ben a **katolikus** és a **teljes népesség** között – szignifikáns ($t=0,000002$) (2001-ben $t=0,000005$)
- A katolikusok esetében **2001** és **2011** között – szignifikáns ($t=0,000005$) (A teljes népességnél: $t=0,1$)



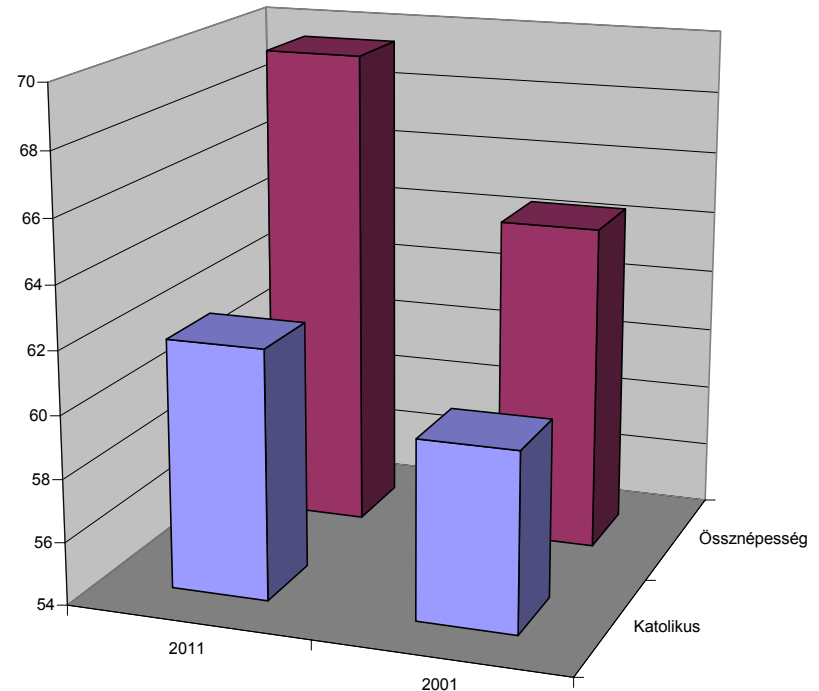
6.2. Öregedési index regionális skálán

- 2011-ben: a **katolikus** és a **teljes népesség** között – szignifikáns ($t=0,0004$) (2001-ben $t=0,0009$)
- A katolikusok esetében: **2001** és **2011** között – nem szignifikáns ($t=0,1142$) (A teljes népességnél: $t=0,16$)



6.3. Urbanizáltság megyei skálán

- 2011-ben és 2001-ben is szignifikáns a különbség a **katolikus** és a **teljes népesség** között
- A két időpont között a katolikusoknál nincs, a teljes népességnél van szignifikáns különbség
- **A különböző csoportok és a különböző helyzetek közt nincs egyértelmű különbség**



7. A válaszmegtagadók

1. A privát identitás és a vallási szféra népszámlálásban tudakolt formájának inkongruenciája.
2. Csalódás az egyházakban.
3. A „trón és az oltár” szövetségének elutasítása.
4. Egzisztenciális okok.
5. „A vallás magánügy” érzése
6. Tiltakozás, bojkott.
7. A válaszdadási módok különbözősége – az önálló válaszdadás során a fakultatív kérdés „elmulasztása.”
8. Az identitásválasztás, elköteleződés hiánya.

		Vallási kérdés			
		Válaszol	Nem válaszol	Összesen	
kérdés	Etnikai	Válaszol	7 176 669	1 362 282	8 538 951
	Nem válaszol	61 988	1 336 743	1 398 731	
	Összesen	7 238 657	2 699 025	9 937 682	

- A vallási kérdésre nem válaszolók 49,5%-a a nemzetiségi kérdésre sem válaszolt
- A vallási kérdésre válaszolók 1,35%-a nem válaszolt a nemzetiségi kérdésre
- A nemzetiségi kérdésre nem válaszolók 95,5%-a nem válaszolt a vallási kérdésre sem
- A nemzetiségi kérdésre válaszolók 15,9%-a nem válaszolt a vallási kérdésre

6. Összegzés

- A történelmi felekezetek létszámának és arányának csökkenése kimutatható, mely magyarázható
- 1. az adatgyűjtés/adatfelvétel különbségével (kisebb részben)
- 2. a két minta különbségével (nagyobb részben), így
 - a vallásosság megváltozott természetével
 - a vallási – és egyéb – kötődés csökkenő szintjével
 - a hitelesítés korlátozott eredményességével

Köszönöm megtisztelő figyelmüket!